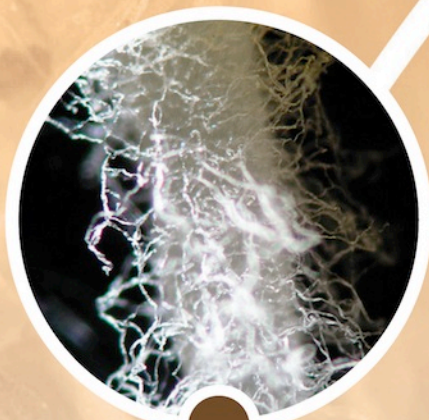


La rhizosphère

et le lit de semis, les lieux de la nutrition des cultures.

La rhizosphère est la région du sol directement formée et influencée par les racines et les micro-organismes associés.



**LE MICRO PH,
C'EST LE PH**

DE LA RHIZOSPHERE
ET DU LIT DE SEMIS



Nourrir et stimuler la vie de la **rhizosphère**, c'est le point de départ de la nutrition des cultures !



But : neutraliser l'acidité de la **rhizosphère** pour favoriser la nutrition minérale et organique.

